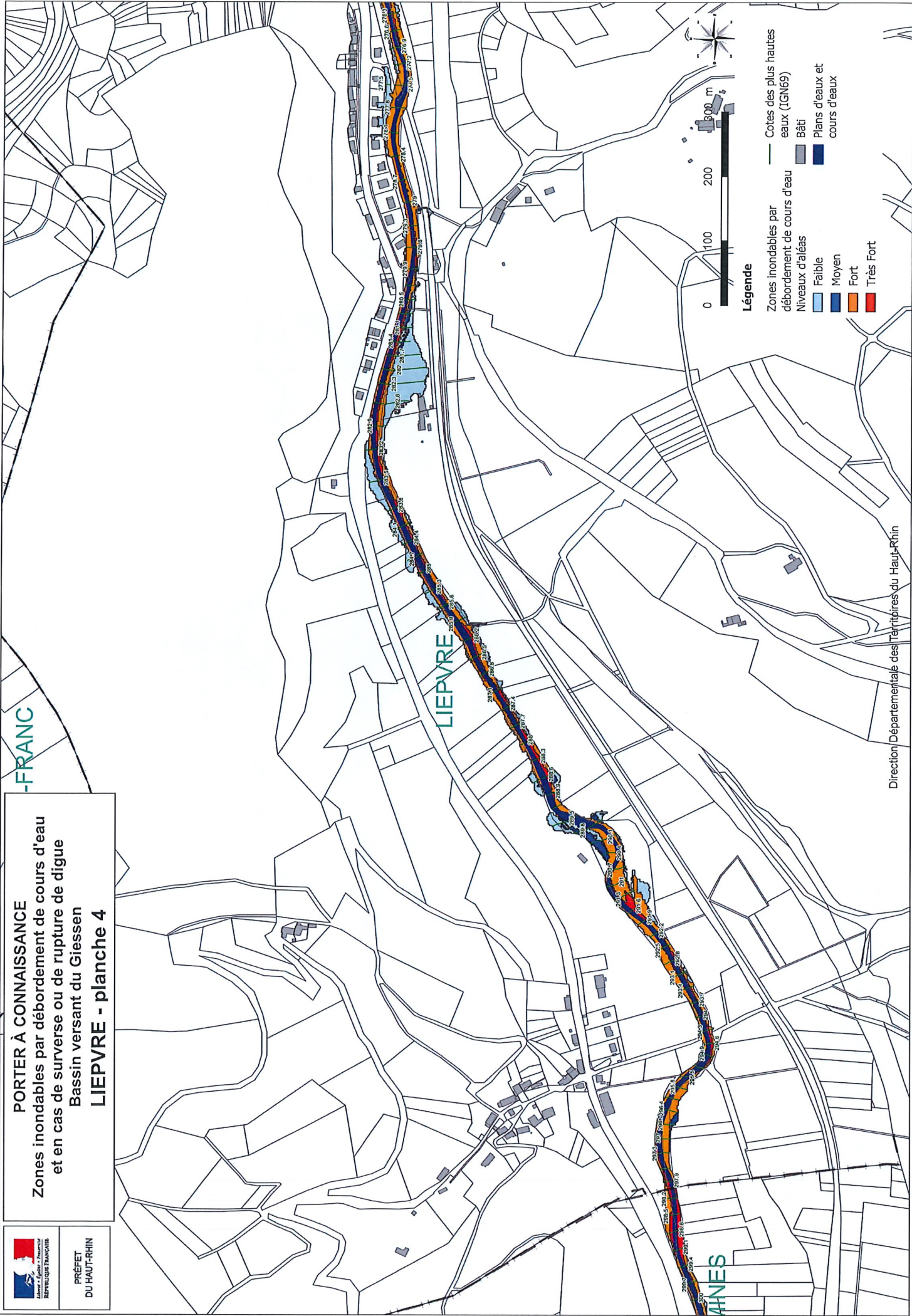


**PORTER À CONNAISSANCE**  
Zones inondables par débordement de cours d'eau  
et en cas de surverse ou de rupture de digue  
Bassin versant du Giessen  
**LIEPVRE - planche 4**



**Légende**

Zones inondables par débordement de cours d'eau

- Cotes des plus hautes eaux (IGN69)
- Bâti
- Plans d'eau et cours d'eau

Niveaux d'aléas

- Faible
- Moyen
- Fort
- Très Fort